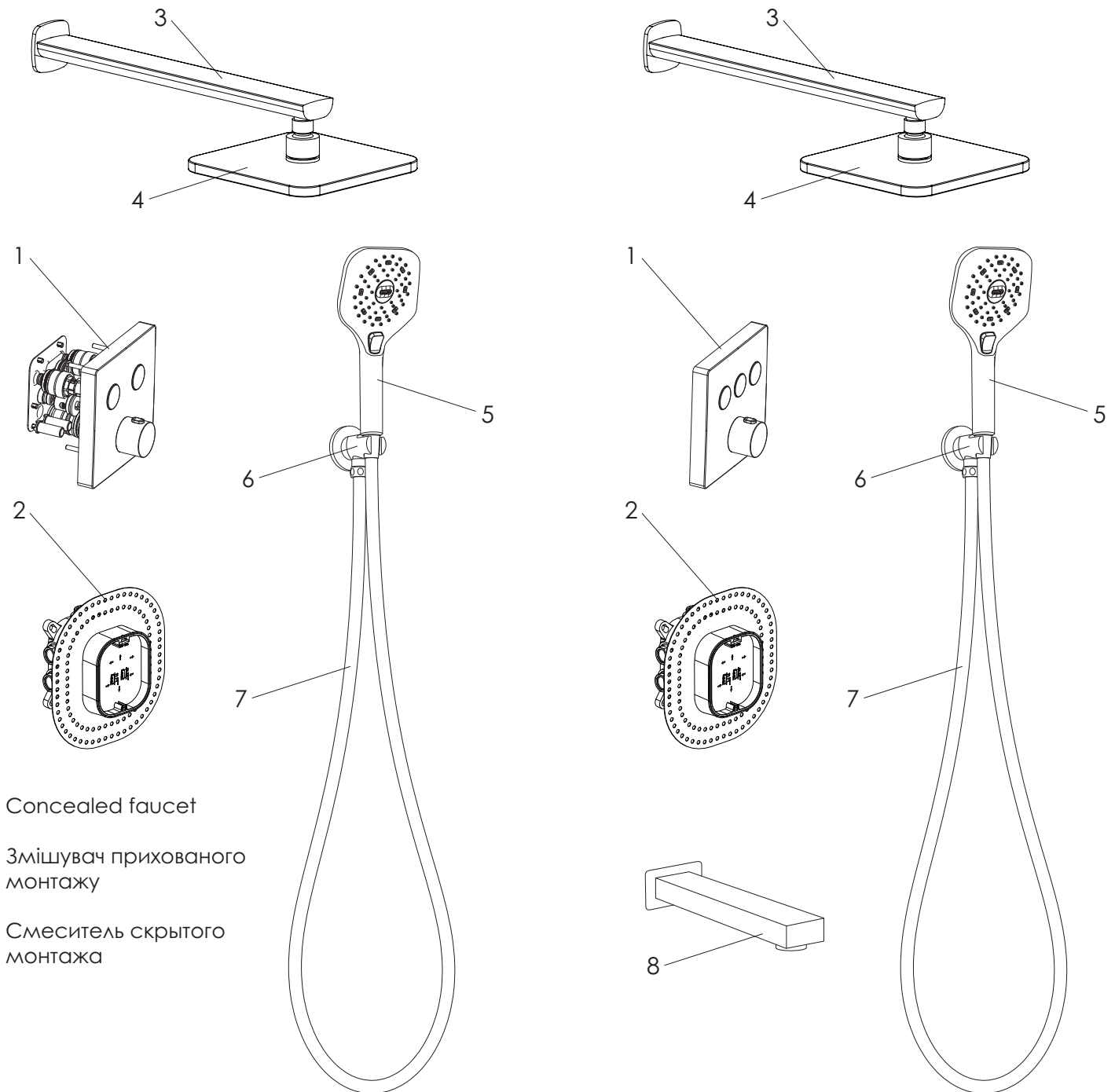


Complete set / Комплектація / Комплектация



Concealed faucet

Змішувач прихованого монтажу

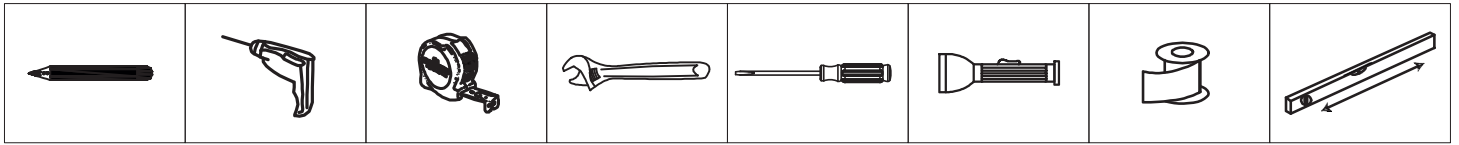
Смеситель скрытого монтажа

№	Parts List	Quantity
1	External part of the faucet	1
2	Concealed part of the faucet	1
3	Shower arm	1
4	Head shower	1
5	Hand shower	1
6	Shower connection with holder	1
7	Shower hose	1
8	Spout	1

№	Список деталей	Кількість
1	Зовнішня частина змішувача	1
2	Прихована частина змішувача	1
3	Кронштейн	1
4	Лійка верхнього душу	1
5	Лійка ручного душу	1
6	Душове під'єднання з тримачем	1
7	Душовий шланг	1
8	Вилив	1

№	Список деталей	Кол-во
1	Внешняя часть смесителя	1
2	Скрытая часть смесителя	1
3	Кронштейн	1
4	Лейка верхнего душа	1
5	Лейка ручного душа	1
6	Душевое подсоединение с держателем	1
7	Душевой шланг	1
8	Излив	1

## Tools You Will Need / Інструменти, які вам знадобляться / Инструменты, которые вам понадобятся



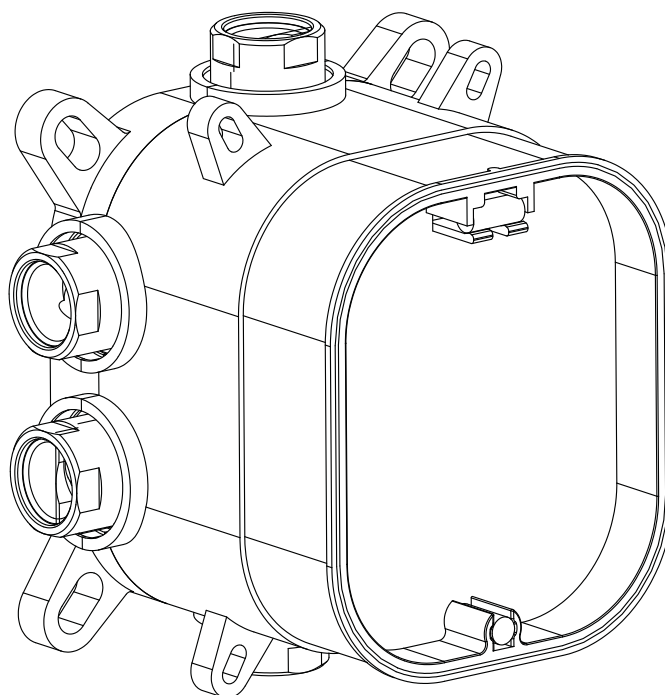
## For users attention / До уваги користувачів / Вниманию пользователей

- Do not disassemble the faucet main body, as it was assembled and fine-tuned to standard before leaving the factory.
- To avoid damage to the faucet, flush the water pipes before installation.
- After installation, make sure each joint safely sealed and does not leak.
- If you will be away from home for an extended period you should shut off the main water supply.
- Не розбирайте основний корпус змішувача, оскільки його було зібрано та точно відрегульовано за стандартом перед випуском з заводу.
- Для уникнення пошкодження змішувача промивайте водопровідні труби перед монтажем.
- Після встановлення переконайтеся, що кожне з'єднання надійно під'єднано і не протікає.
- Якщо ви будете далеко від дому на тривалий період, вам слід перекрити основне водопостачання.
- Не разбирайте основной корпус смесителя, поскольку он был собран и точно отрегулирован по стандарту перед выпуском с завода.
- Во избежание повреждения смесителя промывайте водопроводные трубы перед монтажом.
- После установки убедитесь, что каждое соединение надежно подключено и не протекает.
- Если вы будете находиться вдали от дома в течение длительного периода времени, вам следует перекрыть подачу воды.

## Remarks / Зауваження / Замечания

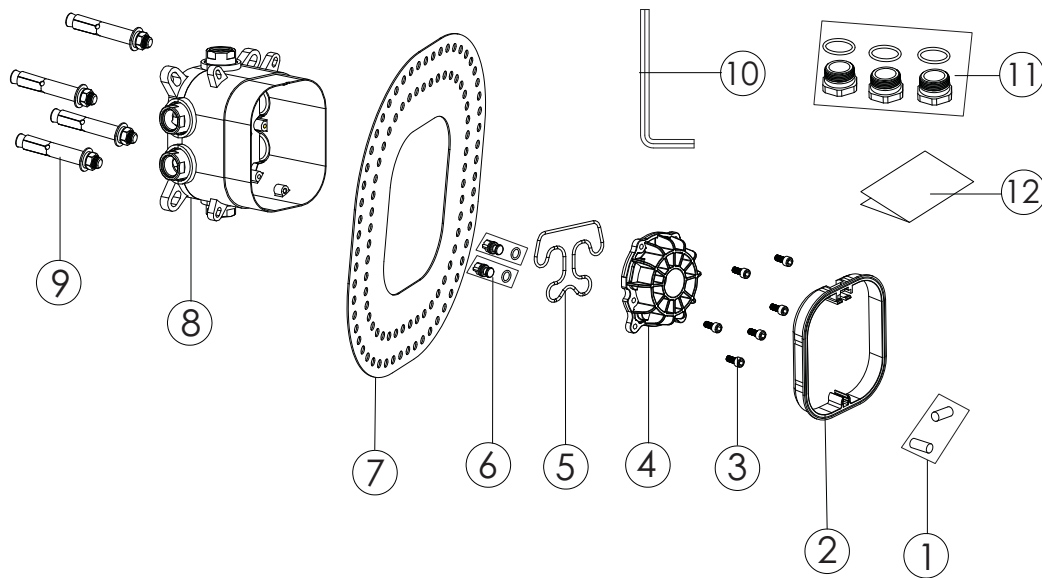
- Check for all items listed in the list. If any of them are missing, please contact our service center or your local distributor for assistance.
- The set may be changed without further notice if the change does not affect the functionality.
- The appearance and size of the product may differ from the picture. Picture or photo is used as an example only.
- Перевірте наявність всіх елементів, перелічених у списку. Якщо будь-який з них відсутній, зв'яжіться з нашим сервісним центром або з місцевим дистриб'ютором, щоб отримати допомогу.
- Комплектацію може бути змінено без попереднього повідомлення, якщо зміна не впливає на функціонал.
- Зовнішній вигляд і розмір виробу можуть відрізнятися від зображення. Малюнок або фото використовуються лише як приклад.
- Проверьте наличие всех элементов, перечисленных в списке. Если какой-либо из них отсутствует, свяжитесь с нашим сервисным центром или с местным дистрибьютором, чтобы получить помощь.
- Комплектация может быть изменена без предварительного уведомления, если изменение не влияет на функционал.
- Внешний вид и размер изделия могут отличаться от изображения. Рисунок или фото используются только в качестве примера.

## Pre-embedded E-Box Прихована частина E-Box Скрытая часть E-box



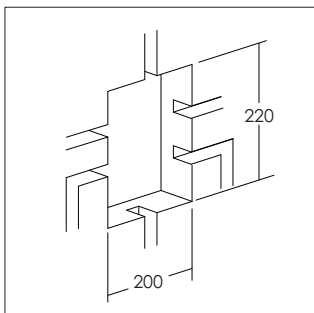
## Complete set / Комплектація / Комплектация

№	Parts List	Quantity	№	Список деталей	Кількість	№	Список деталей	Кол-во
1	Level marker	1	1	Рівень	1	1	Уровень	1
2	Frame	1	2	Рамка	1	2	Рамка	1
3	Hex screw	1	3	Шестигранный винт	1	3	Шестигранный винт	1
4	Ring for sealing gasket	1	4	Кільце для ущільнювальної прокладки	1	4	Кольцо для уплотнительной прокладки	1
5	Sealing gasket for E-Box	2	5	Ущільнювальна прокладка для E-Box	2	5	Уплотнительная прокладка для E-Box	2
6	Rubber plug	1	6	Вставка	1	6	Резиновая заглушка	1
7	Plaster guard	1	7	Гідроізоляційний ущільнювач	1	7	Гидроизоляционный уплотнитель	1
8	PE E-Box	1	8	PE E-Box	1	8	PE E-Box	1
9	Expansion screw	4	9	Анкерний гвинт	4	9	Анкерный винт	4
10	Hex key	2	10	Шестигранный ключ	2	10	Шестигранный ключ	2
11	Cap nut	1	11	Заглушка	1	11	Заглушка	1
12	Installation guide and warranty	1	12	Інструкція та гарантійний талон	1	12	Инструкция и гарантийный талон	1



## Preparation for installation / Підготовка до монтажу / Подготовка к установке

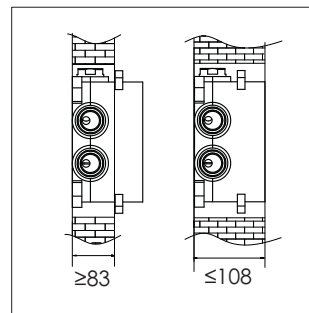
- 1) The hole dimensions in the wall must comply with the dimensions on the picture below.  
 Розмір отвору в стіні для встановлення повинен відповідати розміру, вказаному нижче.  
 Размер отверстия в стене должен соответствовать размеру, указанному ниже.



Required hole size in the wall:  
 Width  $\geq$  200 mm  
 Height  $\geq$  200 mm

Необхідний розмір отвору в стіні:  
 Ширина  $\geq$  200 мм  
 Висота  $\geq$  220 мм

Необходимый размер отверстия в стене:  
 Ширина  $\geq$  200 мм  
 Высота  $\geq$  220 мм

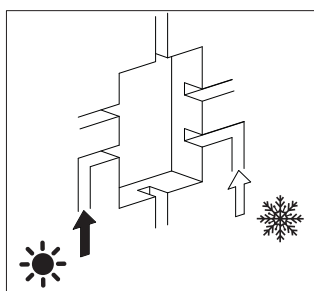


E-box installation depth:  
 Min: 83 mm  
 Max: 108 mm

Глибина встановлення E-Box:  
 Мінімальна: 83 мм,  
 Максимальна: 108 мм

Глубина установки E-Box:  
 Минимальная: 83 мм  
 Максимальная: 108 мм

- 2) Provide water supply as shown on the picture below.  
 Виконайте підвод як вказано на малюнку нижче.  
 Подведите воду, как показано на рисунке ниже.



Hot water supply inlet – on the left  
 Cold water supply inlet – on the right

Підвід для гарячої води - ліворуч  
 Підвід для холодної води - праворуч

Подвод горячей воды – слева  
 Подвод холодной воды – справа

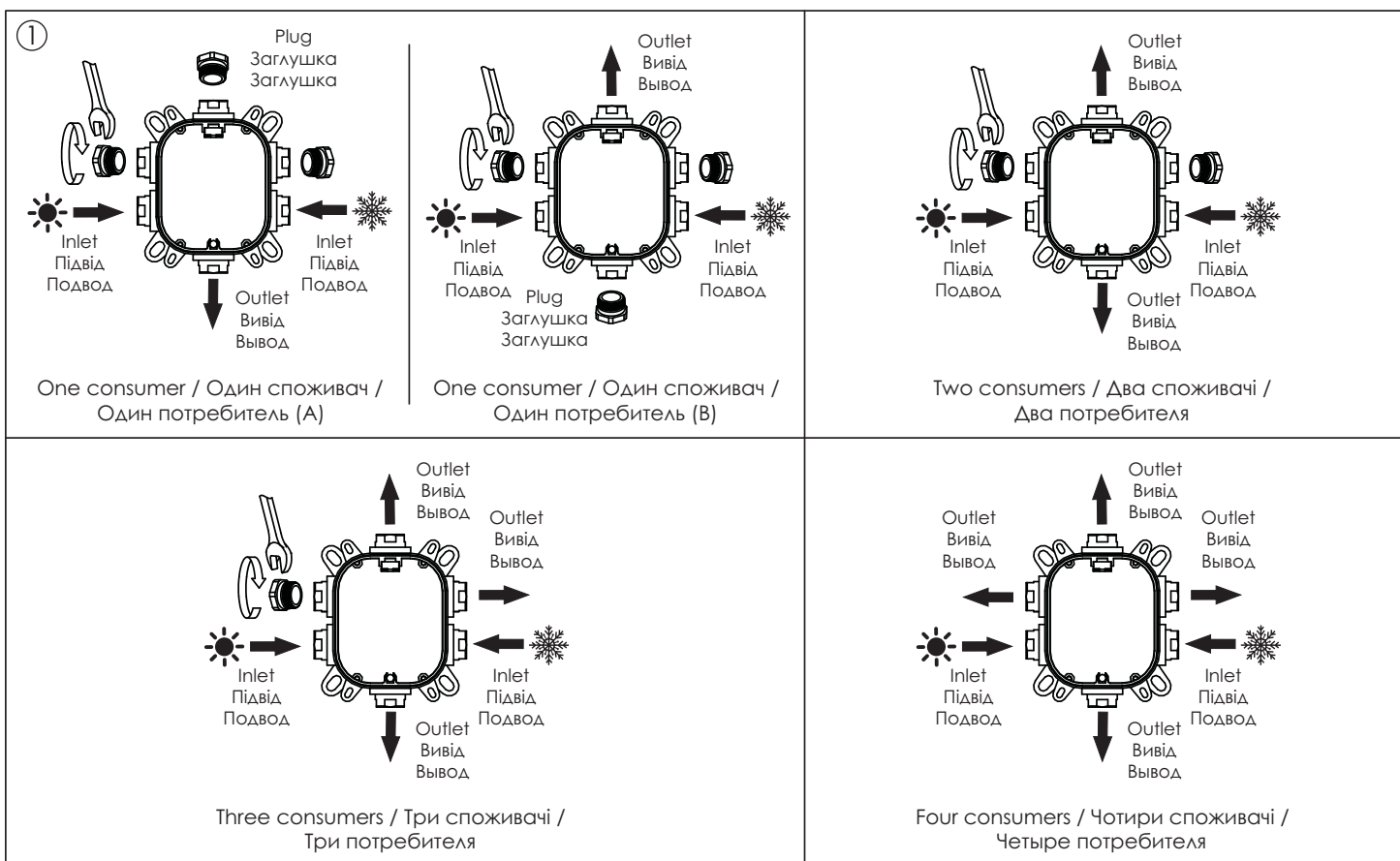
- 3) Working conditions  
 Умови роботи  
 Условия работы

Water pressure: 1 ~ 6 bar (0,1 ~ 0,6 MPa)  
 Temperature: 5°C – 80°C  
 Recommended hot water temperature: 65°C

Тиск води: 1 ~ 6 бар (0,1 ~ 0,6 МПа)  
 Температура: 5°C - 80°C  
 Рекомендована температура гарячої води: 65°C

Давление воды: 1 ~ 6 бар (0,1 ~ 0,6 МПа)  
 Температура: 5°C – 80°C  
 Рекомендованная температура горячей воды: 65°C

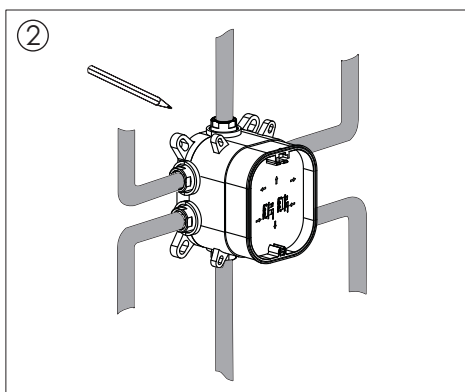
## Installation / Монтаж / Монтаж



Note: E-box is provided with multi-functional control valve. To reduce the number of outlets, block the outlets with cap nuts as shown on the picture.

Примітка: E-Box має багатфункціональний регульовальний клапан. Щоб зменшити кількість виходів заблокуйте відповідні виходи заглушками як показано на малюнку.

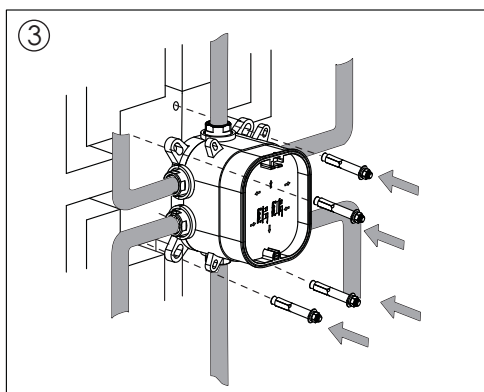
Примечание: E-Box оснащен многофункциональным регулирующим клапаном. Чтобы сократить количество выводов, заблокируйте соответствующие выводы заглушками, как показано на рисунке.



Install the E-box and connect water pipes. Mark the holes using E-box as a template. Using a level check the horizontal and vertical position of the E-box. Adjust if necessary. Drill the holes for screws.

Встановіть E-Box та під'єднайте труби. Відмітьте місця для отворів, використовуючи E-Box як шаблон. За допомогою рівня переконайтесь, що E-Box встановлено рівно. Просвердліть отвори для гвинтів.

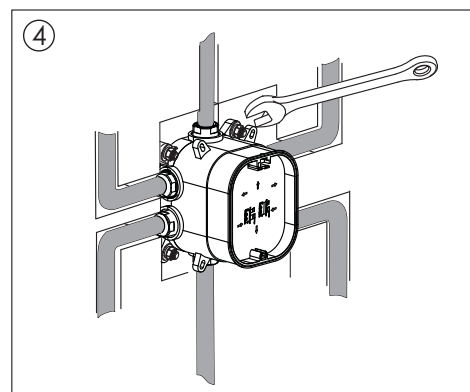
Установите E-Box и подсоедините трубы. Пометьте места для отверстий, используя E-Box в качестве шаблона. С помощью уровня убедитесь, что E-Box установлен ровно. Просверлите отверстия для винтов.



Connect the hot and cold water pipes and outlet pipes for E-box. Fill the holes with expansion screws.

Під'єднайте входні труби підводу гарячої та холодної води, а також труби виводу до E-Box. Вставте анкерні гвинти у отвори.

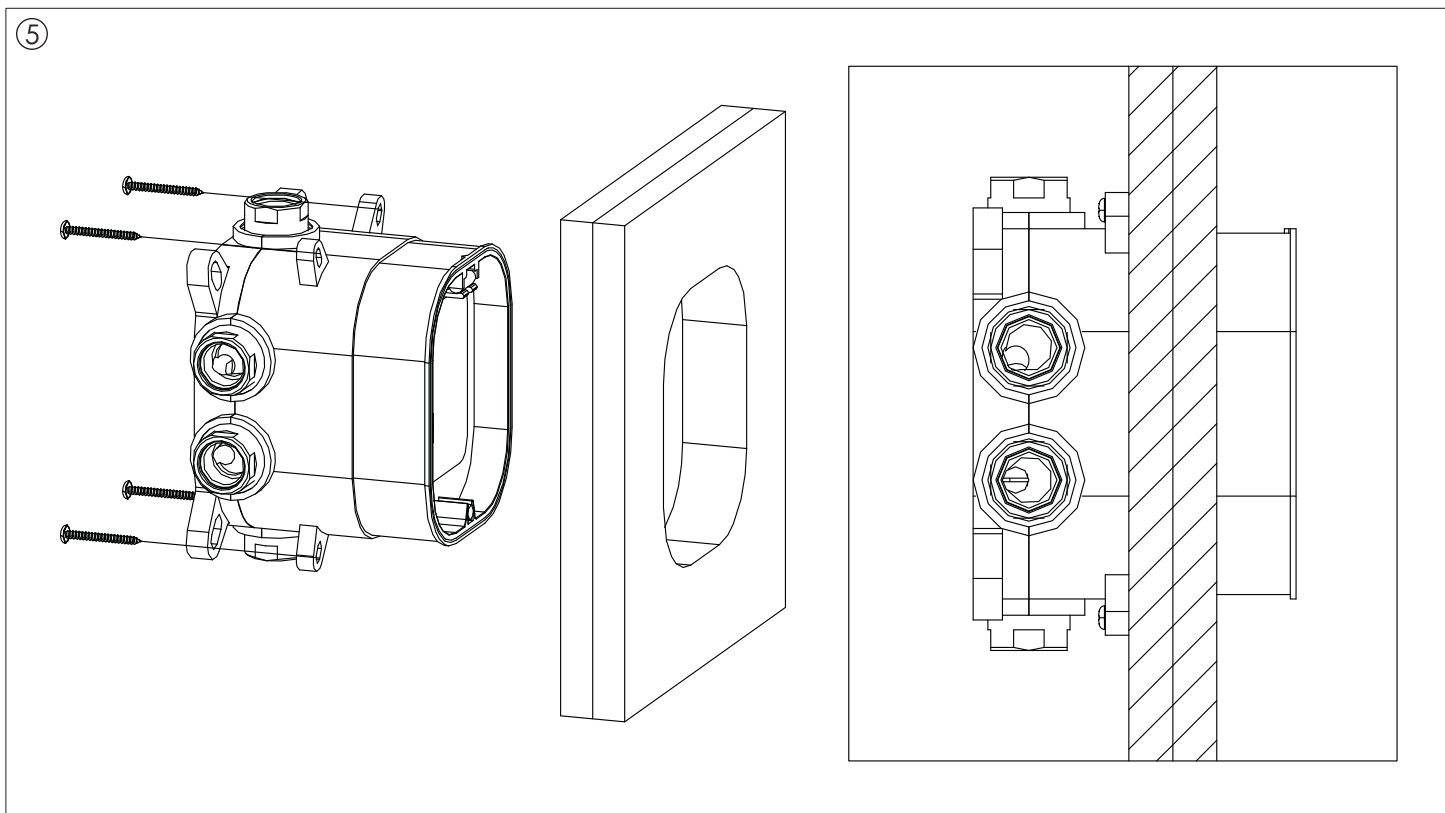
Подсоедините входные трубы подвода горячей и холодной воды, а также трубы для вывода к E-Box. В полученные отверстия вставьте анкерные винты.



Install the E-box onto the holes and fasten it with screws. Make sure that it is installed level, then tighten the screws with a wrench.

Встановіть E-Box на просверлені отвори і закріпіть його за допомогою гвинтів. Перш ніж щільно зафіксувати труби гайковим ключем, відрегулюйте E-Box, щоб переконавшись, що його встановлено рівно.

Установите E-Box на просверленные отверстия и закрепите с помощью винтов. Убедитесь, что E-Box установлен ровно, при необходимости отрегулируйте. Затем затяните винты.

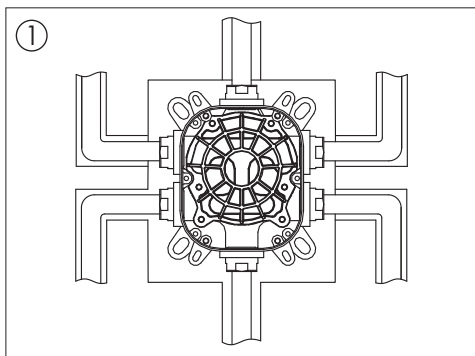


If the E-box is embedded into a cavity wall (e.g. drywall), install it as shown on the picture. Fasten it with self-tapping screws.

Якщо E-бокс встановлюється не у суцільну, а у порожнинну стіну (наприклад, гіпсокартон), встановіть його так, як показано на малюнку. Потім закріпіть E-бокс на стіні за допомогою саморізів.

Если вы устанавливаете E-box в гипсокартонную стену, установите его как показано на рисунке. Затем закрепите E-box в стене с помощью саморезов.

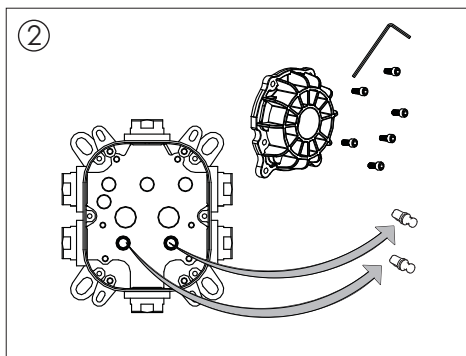
## Testing / Перевірка / Проверка



Open the water supply tap to check for leaks.

Відкрийте клапан подачі води, щоб переконатися, що нема течі.

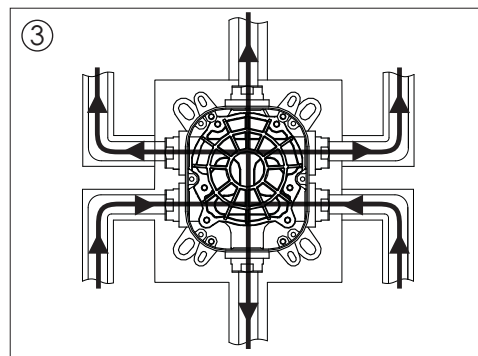
Откройте клапан подачи воды, чтобы убедиться, что течь отсутствует.



Take the sealing gasket out of the embedded body using a hex key. Remove two rubber plugs from the body. Re-install the sealing gasket.

Вийміть ущільнювальну прокладку з вбудованого корпусу за допомогою шестигранного ключа. Видаліть дві ущільнювальні гумові пробки з корпусу. Потім знову встановіть ущільнювальну прокладку.

Открутите и снимите уплотнительную прокладку со встроенного корпуса с помощью шестигранного ключа. Выньте из корпуса две резиновые заглушки. Вновь установите уплотнительную прокладку.

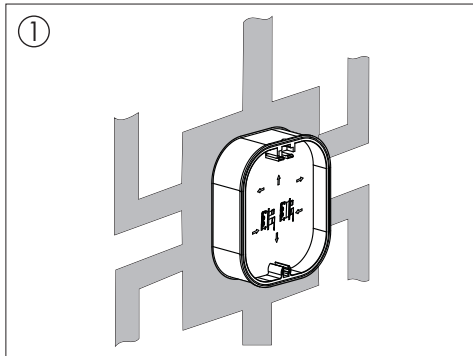


Open the water supply tap for a few minutes to flush the dirt out of the pipes.

Відкрийте клапан подачі води на декілька хвилин, щоб вимити бруд з труб.

Откройте клапан подачи воды на несколько минут, чтобы смыть грязь из труб.

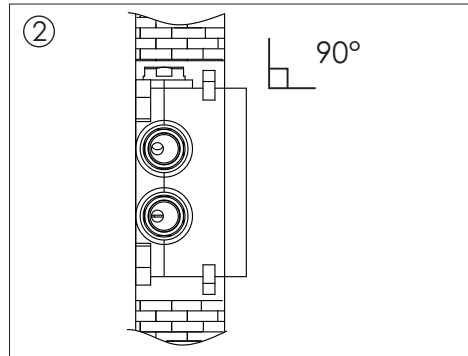
## Wall tiling / Облицювання стіни плиткою / Облицовка стен плиткой



Make sure that no water leaks are found after previous steps. Cover the E-box and pipes with cement-based grout.

Переконайтеся, що після випробувань, зазначених вище, немає течі. Після цього покрийте труби та E-box цементом.

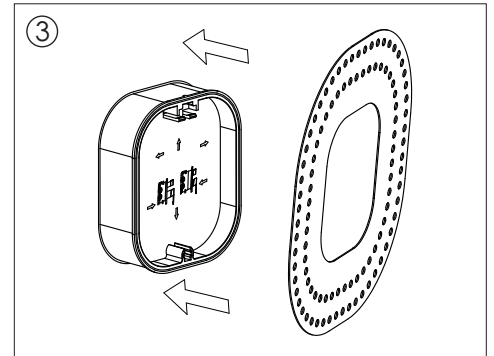
Убедитесь, что после проведенной проверки течь отсутствует. После этого зацементируйте трубы и E-box.



Attention! Make sure that the protruding part of the E-box is perpendicular to the wall. It is important for laying tile.

Важливо: переконайтеся, що виступаюча частина E-box встановлена перпендикулярно до поверхні стіни. Це важливо для укладання плитки на стіну.

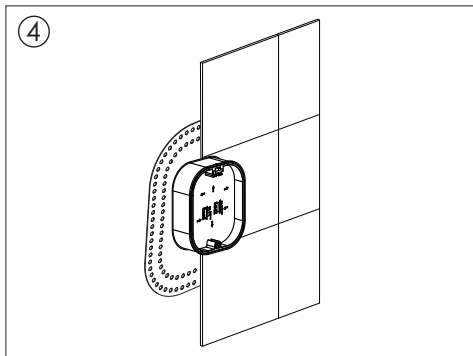
Важно: убедитесь, что выступающая часть E-box установлена перпендикулярно к поверхности стены. Это важно для последующей укладки плитки.



Attach the plaster guard on the protruding part of the E-box.

Встановіть на виступаючу частину E-box штукатурний фланець.

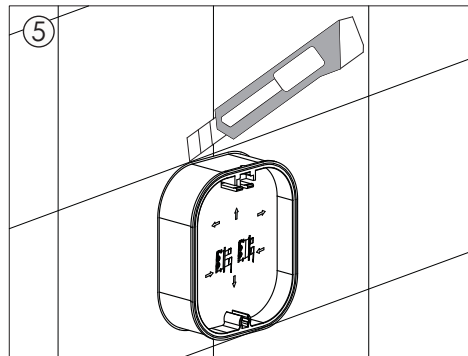
Установите на выступающую часть E-box штукатурный фланец.



Lay tiles. The gap between the tiles and the protruding part of the E-box should be kept to a minimum.

Покладіть плитку. Зазор між плиткою та виступаючою частиною E-box повинен бути якмога меншим.

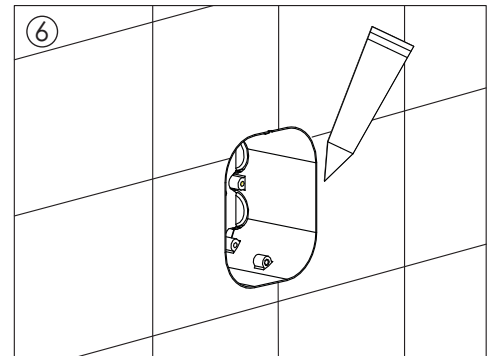
Положите плитку. Зазор между плиткой и выступающей частью E-box должен быть минимальным.



When you tiled the wall, cut off the protruding part of the protective cover of the E-box.

Після встановлення плитки, відріжте виступаючу частину захисного кожуха E-box.

После укладки плитки отрежьте выступающую часть защитного кожуха E-box.

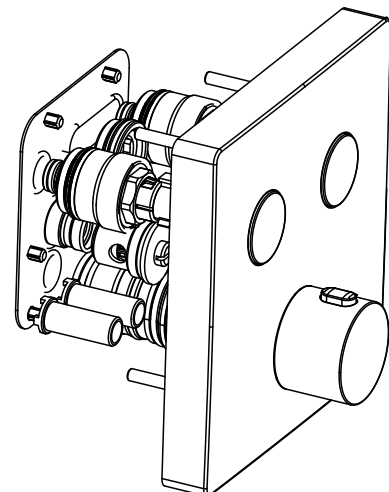


Fill the gaps around the E-box with sealant. The installation is completed. Now it is possible install the body and the external part of the faucet.

Нанесіть ущільнювач в щілини навколо E-box. Після цього встановлення E-box закінчено. Тепер можна почати встановлення корпусу та зовнішньої частини змішувача.

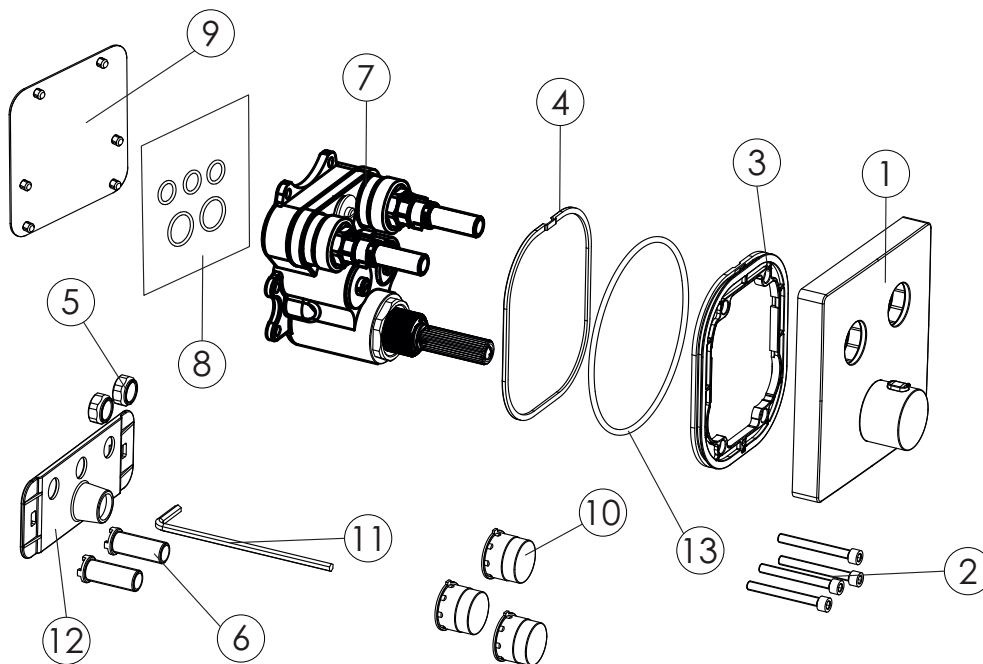
Заполните щели вокруг E-box уплотнителем. Установка E-box закончена. Можно приступать к установке корпуса и внешней части смесителя.

## Faucet body and external part Корпус змішувача і зовнішня частина Корпус смесителя и внешняя часть



## Complete set / Комплектація / Комплектация

№	Parts List	Quantity	№	Список деталей	Кількість	№	Список деталей	Кол-во
1	Deck plate	1	1	Декоративна накладка	1	1	Декоративная накладка	1
2	Allen head screw	4	2	Гвинт	4	2	Винт	4
3	Plastic gasket	1	3	Пластиковая рамка	1	3	Пластиковая рамка	1
4	Sealing ring	1	4	Ущільнювальне кільце	1	4	Уплотнительное кольцо	1
5	Adjusting nut	2	5	Гайка регулювання	2	5	Регулирующая гайка	2
6	Cover	4	6	Ковпачок	4	6	Колпачок	4
7	Control valve	1	7	Регулюючий клапан	1	7	Регулирующий клапан	1
8	O-ring	6	8	Ущільнювальне кільце	6	8	Уплотнительное кольцо	6
9	Washer	1	9	Ущільнювальна панель	1	9	Уплотнительная панель	1
10	Push button	3	10	Кнопка	3	10	Кнопка	3
11	Allen key	1	11	Шестигранний ключ	1	11	Шестигранный ключ	1
12	Adjusting plate	1	12	Регулювальна пластина	1	12	Регулирующая пластина	1
13	O-ring	1	13	Ущільнювальне кільце	1	13	Уплотнительное кольцо	1



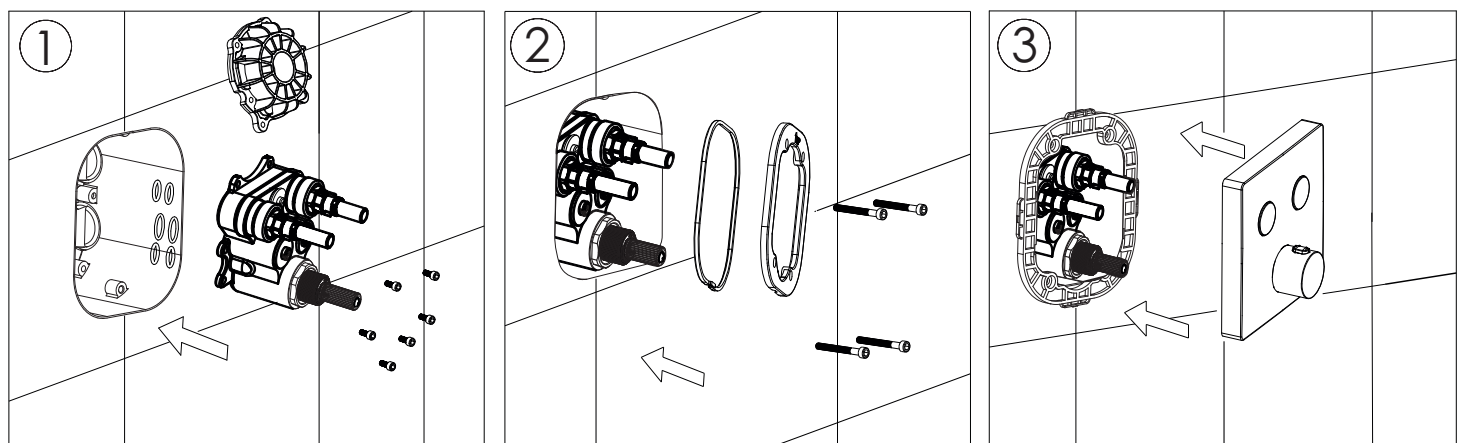
## Preparation for installation / Підготовка до монтажу / Подготовка к установке

Control valve can be installed only after the pre-embedded E-box has been installed.

Регулюючий клапан може бути встановлений тільки після встановлення вбудованої частини E-box.

К установке внешней части смесителя можно переходить только после монтажа скрытой части E-box.

## Installation / Монтаж / Монтаж



1

Stop the water supply. Disassembly the sealing board from the E-box, then put the control valve with two-function into the E-box as shown. Fix it in the E-box by tightening the Allen head screw. (Important: make sure to put all the sealing O-ring).

Припиніть подачу води. Зніміть ущільнювальну панель з E-box, потім помістіть регулювальний клапан в E-box, як показано на малюнку. Затягніть гвинти та зафіксуйте регулювальний клапан. (Увага! Обов'язково встановіть усі ущільнювальні кільця).

Отключите подачу воды. Снимите уплотнительную панель с E-box, затем поместите регулирующий клапан в E-box, как показано на рисунке. Затяните винты и зафиксируйте регулирующий клапан. (Внимание! Обязательно установите все уплотнительные кольца).

2

As shown in the photo, put the sealing ring first, then the plastic gasket. Fix the plastic gasket with Allen head screw. Please adjust the plastic gasket in the right position before tightening the screw.

Встановіть ущільнювальне кільце, потім пластикову рамку, як показано на малюнку. Зафіксуйте пластикову рамку гвинтами, попередньо відрегулювавши її в правильному положенні. Затягніть гвинти.

Установите уплотнительное кольцо, затем пластиковую рамку, как показано на рисунке. Зафиксируйте пластиковую рамку винтами, предварительно отрегулировав ее в правильном положении. Затяните винты.

3

Install the chrome plate as shown above. Make sure that don't miss the sealing ring. Then assembly the handle by tightening the Allen Screw. Finally put the index and the knob for diverter.

Встановіть декоративну накладку, як показано на малюнку. Переконайтеся, що ви не забули про встановлення ущільнювального кільця. Зберіть ручку, затягнувши гвинт із шестигранною головкою. Потім встановіть індикатор і ручку перемикача.

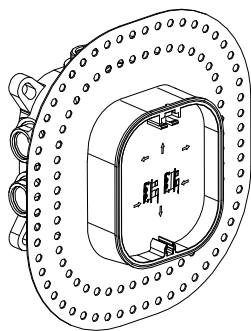
Установите декоративную накладку, как показано на рисунке. Убедитесь, что вы не забыли про установку уплотнительного кольца. Соберите ручку, затянув винт с шестигранной головкой. Затем установите индикатор и ручку переключателя.

## Notes / Зауваження / Примечание

The control valve cannot be installed without the pre-embedded E-box. First, you need to install the E-box, then the faucet body and the chrome plate.

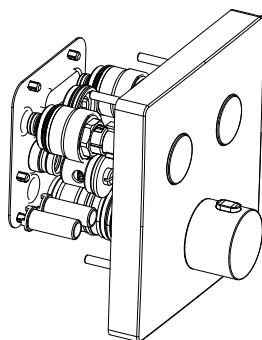
Корпус змішувача не може бути встановлений без прихованої частини E-box. Необхідно спочатку встановити E-box, потім корпус змішувача і лицьову накладку.

Корпус смесителя не может быть установлен без скрытой части E-box. Сначала необходимо установить E-box, затем корпус смесителя и лицевую накладку.



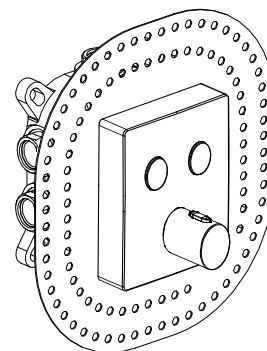
Concealed part E-box  
Вбудована частина E-box  
Скрытая часть E-box

+



Control valve with front plate  
Корпус змішувача з лицьовою накладкою  
Корпус смесителя с лицевой накладкой

=



Concealed thermostatic faucet  
Термостатичний змішувач прихованого монтажу  
Термостатический смеситель скрытого монтажа

Install the shower arm, head shower, hand shower holder, hand shower and hose, spout. Installation is completed.

Встановіть кронштейн, ліжку верхнього душу, тримач ручного душу, ручний душ і шланг, вилив. Монтаж закінчено.

Установите кронштейн, лейку верхнего душа, держатель ручного душа, ручной душ и шланг, излив. Установка завершена.

## Product care / Догляд за виробом / Уход за изделием

- It is recommended to use special products for chrome surfaces or soapy water to clean the surface.
- Wash off dirt with a soft sponge without rubbing. Dry the surface with a soft cloth.
- Do not use abrasive materials, rough paper or sharp objects.
- Do not use detergents containing acids or solvents or means for removing limescale.

- Для очищення поверхні рекомендується використовувати спеціалізовані засоби для хромованих поверхонь або мильну воду.
- Змивайте бруд м'якою губкою, не розтираючи його. Висушіть поверхню м'якою тканиною.
- Не використовуйте абразивні матеріали, грубий папір або гострі предмети.
- Не використовуйте засоби для чищення зі вмістом кислот або розчинників та засоби для видалення вапна.

- Для очистки поверхности рекомендуется использовать специализированные средства для хромированных поверхностей или мыльную воду.
- Смойте грязь мягкой губкой, не растирая её. Высушите поверхность мягкой тканью.
- Не используйте абразивные материалы, грубую бумагу или острые предметы.
- Не используйте чистящие средства с содержанием кислот или растворителей, а также средства для удаления известкового налёта.